



事務連絡
平成26年4月24日

各都道府県・指定都市教育委員会学校安全主管課
各都道府県私立学校主管課
附属学校を置く各国立大学法人事務局 御中
構造改革特別区域法第12条第1項の認定
を受けた地方公共団体の学校設置会社担当課

文部科学省スポーツ・青少年局学校健康教育課

児童の交通事故の特徴と対策について（周知）

児童の交通事故の防止については、日頃から格段の御尽力を頂きありがとうございます。

このたび、警察庁より、低学年児童の歩行中の交通事故の特徴について別添のとおり情報提供がありましたのでお知らせします。これを踏まえ、各都道府県警察では関係団体等と連携し、先行的な各種の事故防止対策を講じるとのことです。

については、本年4月9日には茨城県神栖市において、同月10日には静岡県沼津市において登下校中の児童が死傷する痛ましい事故が相次いでいるところであり、また5月から7月にかけて低学年児童の交通事故が増加傾向となることから、児童の交通安全対策の徹底に努めていただきますようお願いいたします。

また、各都道府県教育委員会学校安全主管課におかれては域内の市町村教育委員会及び所管の小学校並びに小学部のある特別支援学校に対し、各指定都市教育委員会学校安全主管課におかれては所管の小学校及び小学部のある特別支援学校に対し、各都道府県私立学校主管課におかれては所轄の私立小学校に対し、附属学校を置く各国立大学法人事務局におかれては所管の附属小学校に対し、構造改革特別区域法第12条第1項の認定を受けた各地方公共団体の学校設置会社担当課におかれては所轄の小学校に対して、この趣旨を周知徹底されるようお願いいたします。

【問合せ】

文部科学省スポーツ・青少年局
学校健康教育課交通安全係
Tel : 03-5253-4111 (2695)
Fax : 03-6734-3794

警察庁丁交企第48号
平成26年4月15日

文部科学省スポーツ・青少年局
学校健康教育課長 大路 正浩 殿

警察庁交通局交通企画課長
和田 昭夫



児童の交通事故の特徴と対策に関する周知について（協力依頼）

過去5年間の小学生の歩行中死傷者については、特に1年生・2年生の低学年児童において、以下のような特徴がみられます。

- 5月から7月にかけて死傷者が増加
- 通行目的では、登下校（31.3%）、遊戯（19.7%）、訪問・買物（17.5%）の順
- 午後2時から午後6時に多発
- 事故に遭った児童の67.3%に違反があり、最も多いのは飛び出し（詳細は別紙1, 2を参照）

このため、低学年児童の交通事故が増加傾向となる時期を迎えるに当たり、警察では関係団体等と連携して、これらの特徴を踏まえた先行的な各種の事故防止対策を講じることにより、低学年児童の交通事故を抑止することとしております。

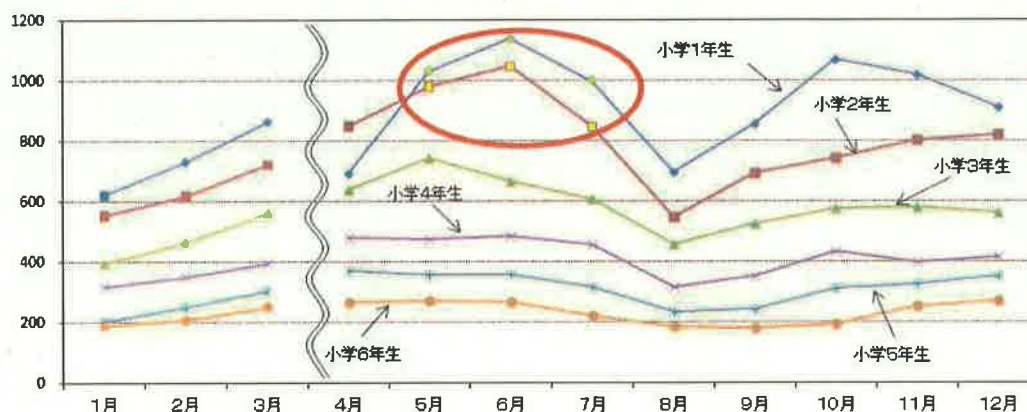
ついては、貴省におかれましても、各都道府県教育委員会等に対し、児童の交通事故の特徴等の周知について、よろしくお取り計らい願います。

◆ 5月～7月期における低学年児童の死傷事故の増加傾向について

◎ 過去5年間の小学生の歩行中死傷者については、特に1年生・2年生の低学年児童において以下のような特徴が見られました。

- 月別では、5月から7月にかけて死傷者数が増加
- 通行目的別では、登下校（31.3%）、遊戯（19.7%）、訪問・買物（17.5%）の順に多い
- 時間帯別では、午後2時から午後6時に多発（64.6%）
- 法令違反の有無別では、67.3%に違反があり、うち、最も多いのは飛び出しで58.9%である

【小学生の歩行中死傷者数の月別推移（平成21年から25年の合計値）】



【※詳細は別紙2を参照】

◎ これらの特徴を踏まえると、低学年児童は、放課後に飛び出しなどの子供自身の不注意から事故に遭遇している場合が多いと考えられます。

こうした傾向を踏まえた上で、これから低学年児童の交通事故が増加傾向となる時期を迎えるにあたり、

- 学校関係者と連携した交通安全教育の継続的な実施
- 下校時刻を中心とした通学路等の見守り活動の実施
- 自動車運転者等に対する小学校・住宅地近辺での子供に対する注意喚起の実施
- 保護者への注意喚起の実施

などの先行的な各種の事故防止対策を講じることにより、低学年児童の交通事故を抑止するよう、各都道府県警察はもとより、関係団体等とも連携した対応をお願いいたします。

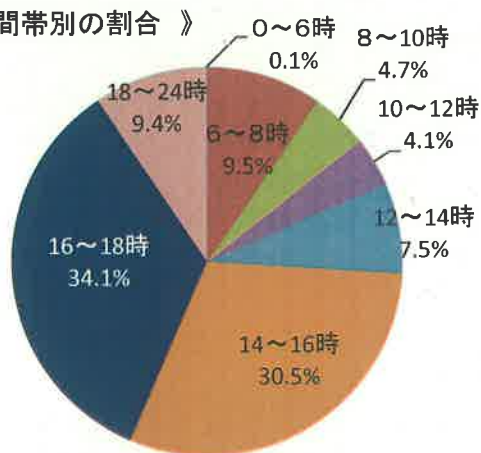
小学生の歩行中事故の特徴・傾向

【小学生の歩行中死傷者数(月別推移 H21～H25合計値)】

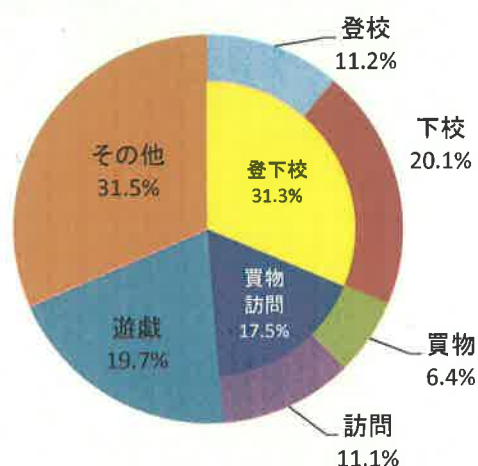
	1月	2月	3月	4月	5月	6月	7月	8月	9月	10月	11月	12月	合計
小学1年生	623	732	863	693	1031	1139	1000	699	856	1072	1021	911	10640
小学2年生	552	617	721	848	981	1046	847	550	695	743	802	820	9222
小学3年生	394	464	558	641	745	667	610	457	527	578	579	563	6783
小学4年生	319	351	395	482	478	486	456	317	355	436	399	415	4889
小学5年生	204	250	303	374	356	360	316	236	246	312	326	354	3637
小学6年生	188	208	251	269	272	267	221	185	179	194	256	273	2763

【小学1・2年生の歩行中死傷者詳細(5・6・7月 H21～H25合計値)】

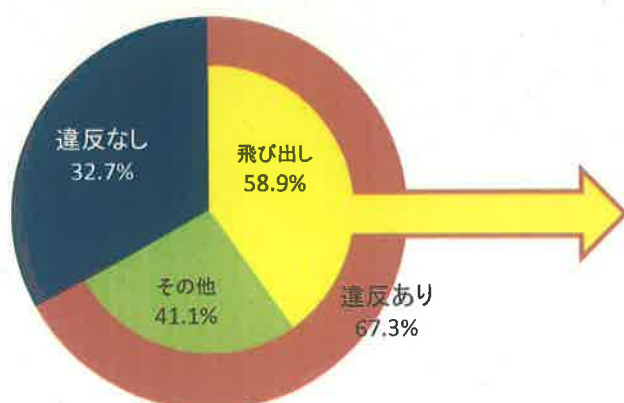
《 時間帯別の割合 》



《 通行目的の割合 》



《 法令違反有無の割合 (1・2当) 》



《 飛び出し違反中の通行目的 》

