



# フィナーレ

川本北小学校  
第6学年 学年だより  
10月号  
令和元年9月30日



～ ○○な秋 ～



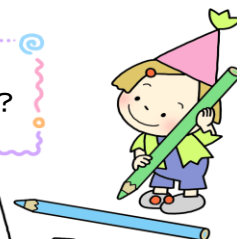
朝夕に吹く風が涼しく感じられる季節となりました。学習や運動に取り組みやすい、学校生活が充実する時季となりました。

川本北小学校の代表として出場する親善運動会も目前に迫ってきました。子供たちには、日頃の練習の成果を発揮して、ベストを尽くしてもらいたいと思います。10月1日の下校時にはみんなが「やりきった!」と感じられる親善運動会となることを期待しています。また、親善運動会が終われば、一か月後には修学旅行が控えています。それぞれの行事が学びの多いものとなればいいなと思います。

さて、季節は秋。「読書の秋」に「食欲の秋」、「スポーツの秋」に「芸術の秋」…と、いろいろな活動に取り組みやすい季節となりました。今年は、どんな「○○な秋」になるでしょうか。小学校生活も後半戦スタート。子どもたちにとって爽やかな日々になるよう、担任一同力を合わせて取り組んでいきたいと思っています。



ノートをしっかりとっていますか?



<ノートの役割>

- ① 授業内容の記録
- ② 問題を考えることができる
- ③ 理解したことを確かめることができる
- ④ 授業内容や理解したことをまとめることができる
- ⑤ 学習した内容をさらに深めることができる



国語、算数、理科、社会など、子どもたちは毎日ノートをとっています。漢字ノートや計算ドリル用のノートなど、宿題でもノートは使われており、子どもたちの学習にノートは欠かせません。ノートは、どんな学習をしてきたのかがわかる、学習の記録です。

時間がありましたら、ノートをぜひご覧ください。どんな学習をしているのか、授業の様子がわかると思います。また、鉛筆の持ち方はいかがでしょうか?下敷きは使っているでしょうか?各教科のノートが同じ規格でそろっているでしょうか?確認をお願いします。

よいノート例

今日の授業の問題、課題が書いて、1時間の見通しをたてます。



## 行事予定



- 1日(火):親善運動会 ※お弁当
- 2日(水):委員会(親善運動会予備日)
- 3日(木):就学時健診 ※お弁当の日
- 4日(金):薬物乱用防止教室(5校時) 修学旅行説明会(6校時)
- 11日(金):開校記念日(130歳です)
- 16日(水):クラブ
- 21日(月)～25日(金):校内写生展
- 23日(水):委員会 卒業アルバム撮影
- 24日(木):歯科検診
- 25日(金):教育相談日
- 30日(水):川本中授業見学・部活動体験

個人写真や授業風景、クラブ写真などを撮ります。個人写真は、服装や持ちたい物などを前もって相談しておいてください。

## 10月1日(火)親善運動会

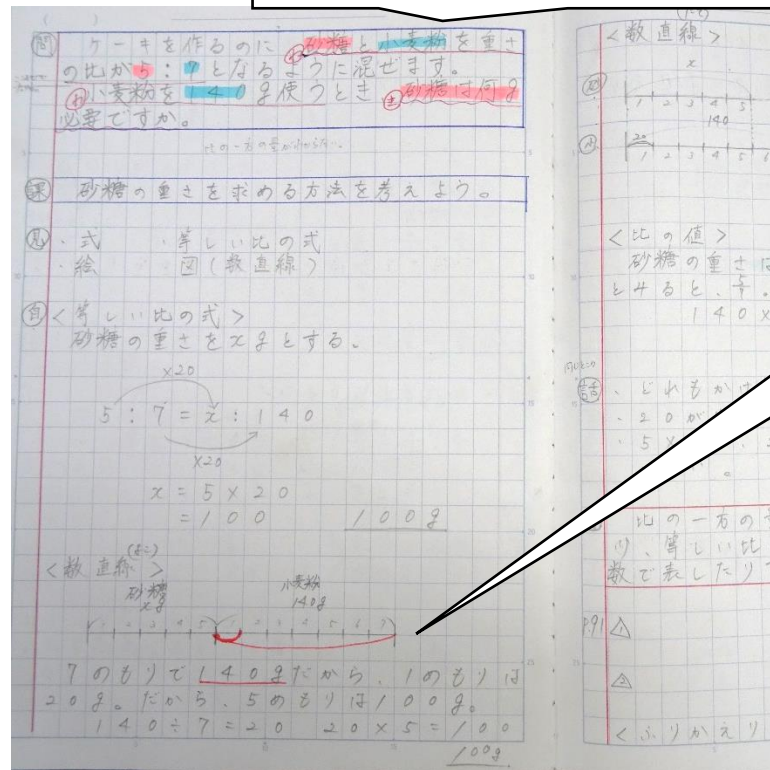
- 【学校集合】6時50分
- 【服装】体育着 体育帽子 運動靴 上着 ユニフォーム(選手・補欠) はちまき
- 【持ち物】弁当 水筒 タオル 雨具 ビニール袋 敷物 (リュックに入れる)



## 中学校の授業見学・部活動体験について

10月30日は川本中学校の授業見学と部活動体験の日です。午後からみんなで歩いて川本中へ行きます。下校は、川本総合支所へお迎えをお願いいたします。

場所:川本総合支所



どんな考えで解いているのか、友達にもわかるように説明できるようにしましょう。

数や式、言葉とあわせて図でも表せると、考えが深まります。

この授業でわかったこと、新しい課題などをふり返り、自分の言葉で書きます。

良いノート例

右のような形の体積を求めましょう。

どのようにすれば、体積を求めることができるか考えよう。

① 2つの直方体に分けて考えた。

①  $8 \times 4 \times 6 = 192$

②  $8 \times 5 \times 4 = 160$

①と②をたす。  
 $192 + 160 = 352$  答え  $352 \text{ cm}^3$

② 2つの直方体に分けて、①と②をくっつけて考えた。

①  $8 \times 4 \times 6 = 192$

②  $8 \times 4 \times 5 = 160$

①と②をたす。  
 $192 + 160 = 352$  答え  $352 \text{ cm}^3$

たて...  $8 \text{ cm}$   
 横...  $9 + 2 = 11 \text{ cm}$   
 高さ...  $4 \text{ cm}$

$8 \times 11 \times 4 = 352$  答え

左のような体積も、体積を求めよう。

①  $6 \times 3 \times 7 = 126$

②  $4 \times 3 \times 10 = 120$

①と②をたす。  
 $126 + 120 = 246$  答え

② ぼくは直方体に分けて考えました。は分けて動かすやり方や、全体かえて答えを求めていました。これにして求めていることがわかりました。

色分けをして見やすく！