

川本北小 みんなの一日

平成30年4月 川本北小学校

安全で楽しい学校生活にするために覚えて実行しましょう。

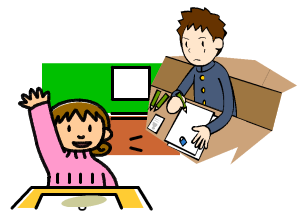
1 登校から始業まで（一日をしっかりと始められる子）

- 1 ヘルメットをかぶり、あご紐をしめ、決められた通学路をいっしょに並んで登校します。（登校時刻は、7時50分から8時10分が目安です）
- 2 交通指導の方や友達・先生などに、心を込めてあいさつをします。
- 3 靴は靴箱にかかとをそろえて入れます。
- 4 道具を出し、机やロッカーの中を整理・整頓します。
- 5 学校にいるときは名札をつけ、登下校ははずします。
- 6 進んで朝自習をします。
- 7 協力して朝の会をします。
- 8 きちんとした服装をする。（ファスナーをしめる）



2 学習中（進んで学習する子）

- 1 チャイムを守ります。
- 2 正しい姿勢で学習し、先生や友達の話をしっかり聞きます。
- 3 名前を呼ばれたら、はっきり「はい」と返事をします。
- 4 進んで手を挙げ、自分の考えをしっかりと発表します。
- 5 友達が間違えた答えを言っても、笑いません。
- 6 シャープペン、ボールペンは使いません。
- 7 学習に必要なもの（キーホルダー、ストラップなど）は、持ってきません。お守りは1つまでとします。



3 休み時間（短い時間を上手に使える子）

- 1 トイレを済ませ、次の学習の用意をしてから、休みます。
- 2 廊下や階段は、静かに右側を歩きます。
- 3 天気のよい日は、外で友達と仲よく遊びます。
- 4 外遊びから帰ってきたら、手洗い・うがいをします。
- 5 用事がないときは、ベランダには出ません



4 給食 (マナーを守り、楽しく給食を食べる子)

- 1 当番は手をしっかり洗い、エプロン、帽子、マスクをします。
- 2 右側通行できちんと並び、安全に気を付けて給食を運搬します。
- 3 当番以外は、手を洗い、着席して静かに待ちます。
- 4 そろって食前・食後のあいさつをします。
- 5 放送を静かに聞きながら、楽しく残さないように食事をします。
- 6 決められた手順で、後片付けをします。



5 清掃活動 (協力して掃除をする子)

- 1 身支度(軽い服装、体育帽子をかぶる)を整えて、だまっています。
- 2 分担を決め、分担に従い、最後まで一生懸命掃除をします。
- 3 時間が終わるまで、協力してそうじをします。
- 4 用具やゴミの後始末をしっかりとします。
- 5 掃除終了の報告を、担当の先生にします。



6 放課後から下校まで (みんなと楽しく時間を過ごす子)

- 1 忘れ物がないように、帰りの支度をします。
- 2 日直や係、当番の仕事は責任を持って行います。
- 3 係や委員会等で下校時刻を過ぎるときは、担任の先生に話します。
- 4 交通ルールを守り、安全に気をつけて下校します。
- 5 寄り道をしないで、下校班や近所の友達と一緒に帰ります。
- 6 忘れ物を取りに来たときは、職員室の先生に話してから入ります。

7 休みの日や家に帰った後 (社会生活の決まりをしっかりと守る子)

- 1 遊びに行く時は、「だれと・どこへ・何時に帰るか」を家の人に話してからでかけます。
- 2 子どもだけで、デパートや映画館、ゲームセンターへは行きません。
- 3 知らない人に誘われても、ついていきません。
- 4 道路では遊びません。(一輪車、ローラースケート、スケートボード等)
- 5 自転車は体に合ったもので、ヘルメットをかぶって乗ります。
 - 1・2年生は道路禁止。3年生は自分の区。
 - 4年生は決められた区。
 - 5,6年生は学区内
- 6 校庭では、飲食したり自転車に乗りません。

